

2024-2025

Édition janvier 2025

Le guide du réseau



 Suivez toute l'actu!

www.carsdurhone.fr

LES **CARS** DU RHÔNE

SYTRAL
MOBILITÉS

info trafic



Suivez à chaque instant les conditions de circulation sur carsdurhone.fr



HORAIREs, CIRCULATION,
ACTUALITÉ DU RÉSEAU...

**FLASHEZ LE QR CODE POUR
ÊTRE INFORMÉ À TOUT MOMENT**



Inscrivez-vous au service
gratuit d'alertes par
SMS



Joignez nos conseillers en appelant
le numéro vert (gratuit)

0 800 104 036 Service & appel
gratuits

Du lundi au vendredi de 8h à 18h et le samedi de 8h à 12h

Les Cars du Rhône vous souhaitent
bon voyage sur votre ligne !



Madame, Monsieur,

Le réseau Cars du Rhône assure près de 4,8 millions de voyages par an. Depuis 2023, la fréquence des lignes de cars est augmentée en semaine, une offre est ajoutée le week-end et reste identique tout au long de l'année, sans diminution pendant les vacances scolaires.

Pour répondre au plus près à vos besoins de mobilité, de nouvelles lignes sont créées chaque année. Sept nouvelles lignes ont vu le jour en septembre 2024. En janvier 2025, la ligne C22 est créée (en remplacement de la ligne 73) pour proposer un trajet unique et une offre plus fréquente entre Brindas Centre et Gorge de Loup. Afin de renforcer les liaisons directes entre Vaugneray, Pollionnay et Lyon, la ligne 147 est prolongée à l'est jusqu'à Gorge de Loup et au nord jusqu'à Marcy-l'Étoile favorisant ainsi l'accès à plusieurs zones d'activités.

Cette année sera riche en nouveautés, avec au 1^{er} septembre 2025, l'unification de nos 3 réseaux de transports historiques, le réseau TCL, le réseau Cars du Rhône et le réseau Libellule, autour d'une seule et même marque : TCL.

Cette unification vous permettra de bénéficier d'une tarification simplifiée, plus lisible à l'échelle d'un vaste périmètre géographique. Il sera ainsi possible de se déplacer avec un seul et même titre de transport sur un réseau aux dimensions exceptionnelles, qui court du Beaujolais aux Monts du Lyonnais, de l'Ouest Rhodanien à l'Est Lyonnais. L'information voyageurs sera également simplifiée avec un site internet et une application TCL unique.

Nous savons les difficultés financières que peuvent représenter les coûts de la mobilité, notamment pour les familles. Au 1^{er} septembre 2025, tous les enfants de 0 à 10 ans pourront voyager gratuitement. Nous avons choisi de définir des zones pour proposer des tarifs plus justes. Les politiques tarifaires en faveur des personnes à faibles ressources seront étendues à l'ensemble de ce vaste périmètre avec la création d'abonnements solidaires gratuits ou à 10,50 € par mois.

L'ensemble des élus de SYTRAL Mobilités se joint à moi pour vous souhaiter de bons voyages sur votre réseau.

Bruno Bernard
Président de SYTRAL Mobilités
et de la Métropole de Lyon

**Toutes les lignes
à votre service** **p.4**

**Les abonnements
scolaires et étudiants:
mode d'emploi** **p.6-8**

Les réseaux partenaires **p.9**

**La carte du réseau
des Cars du Rhône** **p.10-11**

Les tarifs **p.12-13**

Votre carte Oûra **p.15**

**Les informations
et ventes** **p.16**

**Les réponses
à vos questions** **p.17**

**Tous nos réseaux
et services** **p.18**

Toutes les lignes à votre service



+ de 310 lignes Fréquences

Elles sillonnent le territoire du département et assurent principalement le transport de près de 23 000 élèves vers leur établissement scolaire. Elles circulent du lundi au vendredi, sauf pendant les périodes de congés scolaires.

LE SAVEZ-VOUS ?

Les lignes fréquences assurent le transport des scolaires mais sont également

ACCESSIBLES À TOUS
dans la limite des places disponibles.



Les lignes Régulières

Elles desservent les grands axes du département et les principales correspondances.

Les 10 lignes régulières principales :

- 2Ex** Chazelles-sur-Lyon
↔ Lyon *Gorge de Loup*
- 111** Vénissieux ↔ Vienne
- 112** Valencin ↔ Chaponnay
↔ Vénissieux
- 113** Vénissieux ↔ Givors
- 114** Saint-Genis-Laval *Hôpital Lyon Sud*
↔ Givors
- 115** Villefranche-sur-Saône
↔ Lyon *Gare de Vaise*
- 118** Villefranche-sur-Saône
↔ Lyon *Gare de Vaise*
- 119** Millery ↔ Oullins
- 142** Aveize ↔ Lyon *Gorge de Loup*
- 217** Gleizé ↔ Villefranche-sur-Saône ↔ Tarare

Retrouvez les informations concernant les autres lignes régulières sur le site

www.carsdurhone.fr

PLAN DYNAMIQUE

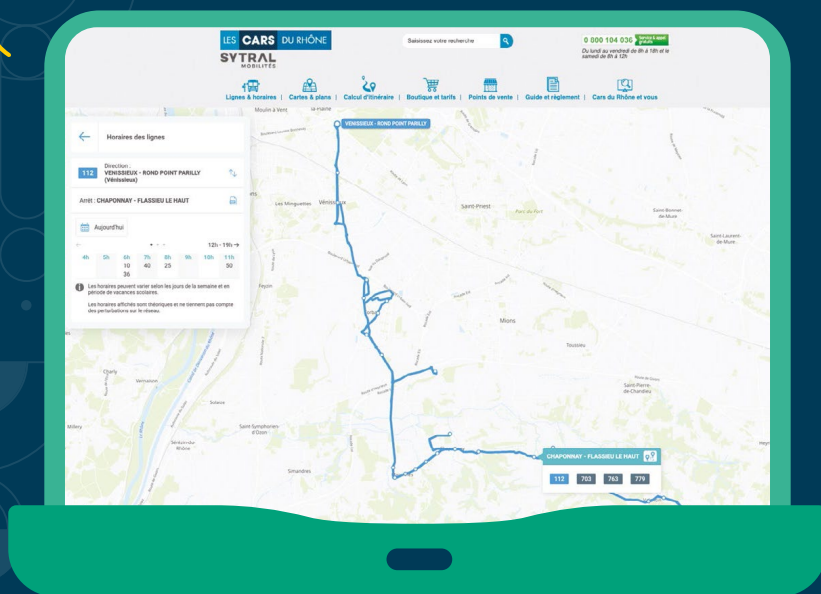
SYTRAL Mobilités déploie une carte interactive nouvelle génération

Accessible depuis tout type d'écrans (ordinateur, tablette, smartphone), la carte interactive propose ainsi de nouvelles fonctionnalités et permet désormais :

Un accès direct pour la localisation des établissements scolaires et des points de vente

la recherche d'un arrêt, d'une ligne, d'un lieu d'intérêt (équipement public, espace vert...) ou d'une commune

Les horaires théoriques de passage à l'arrêt avec le plan de la ligne et son tracé géographique



Rendez-vous sur
www.carsdurhone.fr/cartes-plans

Il est également possible de télécharger, ou d'imprimer les fiches horaires pour chaque ligne ainsi que les grilles horaires aux arrêts.

Les abonnements scolaires et étudiants : mode d'emploi



Un abonnement annuel scolaires/étudiants en 3 étapes :

1 Je vérifie que ma commune de résidence est bien dans le territoire de compétence du réseau des Cars du Rhône. (voir la carte ci-contre : communes en bleu)

2 Je vérifie sur le site www.carsdurhone.fr les horaires, les points d'arrêts et les conditions d'attribution du règlement des transports*.

3 Je m'abonne en ligne ! Je souscris la formule d'abonnement en fonction des conditions d'attribution du règlement des transports*.



Pour vous abonner, vous devez :

- être domicilié dans une **commune** située sur le territoire de compétence du réseau des Cars du Rhône (communes en bleu page 7),
- être **externe** ou **demi-pensionnaire**,
- remplir les **conditions d'attribution** décrites dans le règlement des transports*.

POUR REJOINDRE MON ÉTABLISSEMENT SCOLAIRE, J'AI BESOIN :

Réseau des Cars du Rhône
=

→ **1 abonnement annuel PRIMO**

Réseau des Cars du Rhône
+ 1 Réseau Partenaire
=

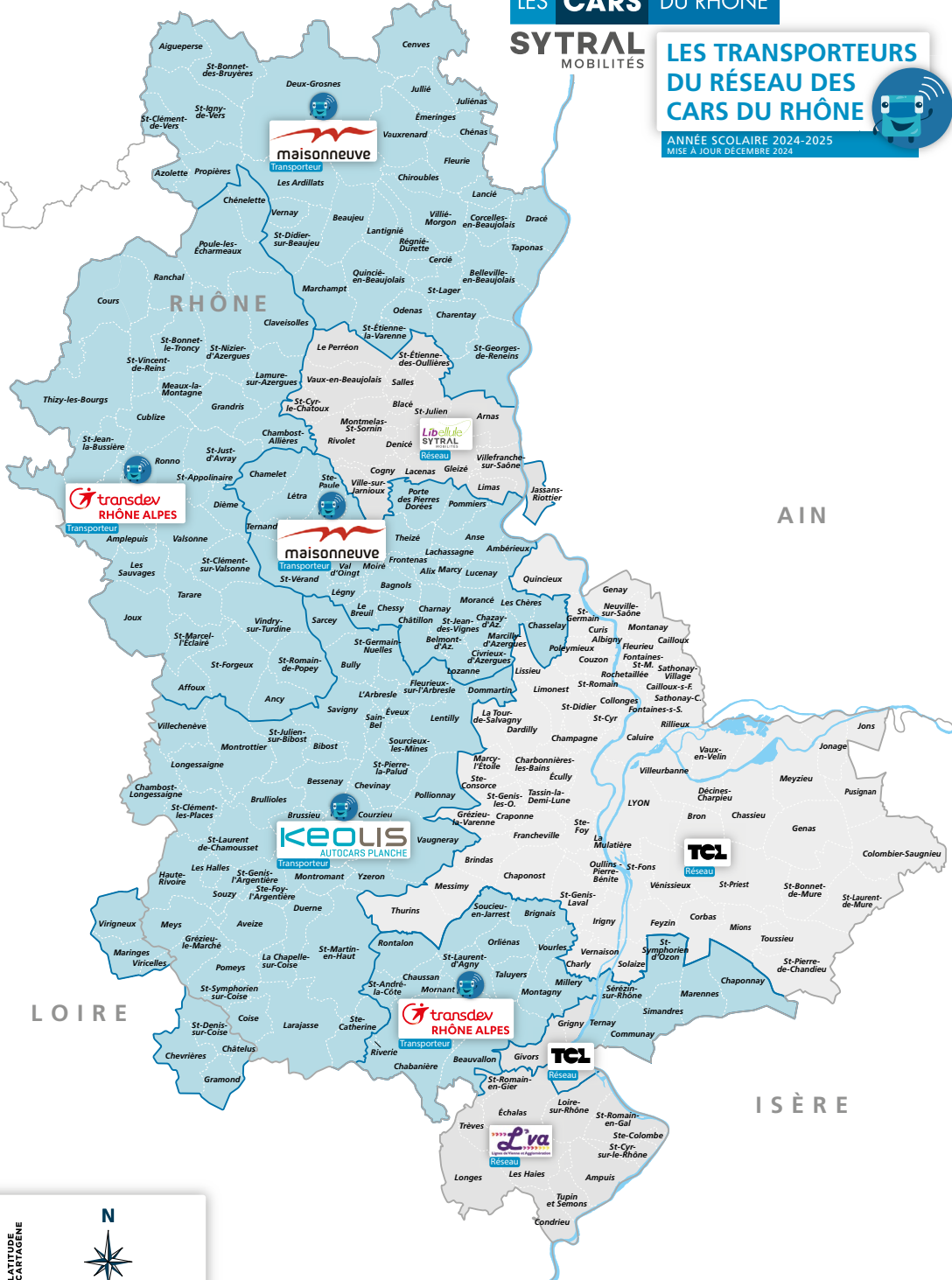
→ **1 abonnement annuel DUO**

Réseau des Cars du Rhône
+ 2 Réseaux Partenaires
=

→ **1 abonnement annuel TRIO**

La carte Oïra est valable 5 ans, pensez à renseigner son numéro lors de votre souscription d'abonnement en ligne. Si vous vous abonnez pour la 1ère fois, une nouvelle carte sera éditée pour un coût de 5 €.

*Retrouvez le règlement des transports sur www.carsdurhone.fr



Les tarifs des abonnements scolaires et étudiants au 1^{er} septembre 2024

Les tarifs sont susceptibles d'évoluer en cours d'année



LE SAVEZ-VOUS ?

L'abonnement annuel scolaire/étudiant est valable sur l'ensemble du réseau des Cars du Rhône (lignes scolaires et régulières), du 1^{er} septembre au 31 août de l'année suivante, tous les jours de la semaine, en période scolaire et de vacances scolaires. **De plus, les mois de juillet et août sont offerts.**

→ **PRIMO** Cars du Rhône annuel scolaires/étudiants 2024-25

👉 QF ⁽¹⁾ inférieur ou égal à 400	150 €
👉 QF ⁽¹⁾ compris entre 401 et 800	160 €
👉 QF ⁽¹⁾ compris entre 801 et 1200	170 €
👉 QF ⁽¹⁾ supérieur à 1200	185 €

→ **DUO** Cars du Rhône + 1 réseau partenaire annuel scolaires/étudiants 2024-25

👉 QF ⁽¹⁾ inférieur ou égal à 400	172 €
👉 QF ⁽¹⁾ compris entre 401 et 800	182 €
👉 QF ⁽¹⁾ compris entre 801 et 1200	192 €
👉 QF ⁽¹⁾ supérieur à 1200	207 €

→ **TRIO** Cars du Rhône + 2 réseaux partenaires annuel scolaires/étudiants 2024-25

👉 QF ⁽¹⁾ inférieur ou égal à 400	194 €
👉 QF ⁽¹⁾ compris entre 401 et 800	204 €
👉 QF ⁽¹⁾ compris entre 801 et 1200	214 €
👉 QF ⁽¹⁾ supérieur à 1200	229 €

⁽¹⁾Quotient familial

⁽²⁾Les conditions d'attribution sont détaillées dans le règlement des transports en ligne sur www.carsdurhone.fr

Aides aux déplacements

L'allocation kilométrique pour élèves demi-pensionnaires ou externes⁽²⁾

Les élèves, scolarisés de la 6^{ème} à la Terminale, qui ne disposent pas d'offre de transport pour se rendre à leur établissement scolaire ou dont le point d'arrêt de montée est éloigné d'au moins 3 km de leur domicile (selon le calculateur d'itinéraire Open Street Map), peuvent bénéficier d'une allocation kilométrique.

Un dossier complet pour l'année scolaire en cours est à déposer en ligne du 15 octobre au 15 décembre inclus.

L'allocation pour élèves internes⁽²⁾

Les élèves internes, scolarisés de la 6^{ème} à la Terminale, peuvent bénéficier d'une indemnité forfaitaire versée annuellement.

Un dossier complet pour l'année scolaire en cours est à déposer en ligne du 15 janvier au 15 mars inclus.

Les réseaux partenaires

Ce sont les réseaux qui complètent le réseau des Cars du Rhône dans le cas d'un abonnement annuel scolaires/étudiants DUO ou TRIO.

TCL

AGENCES COMMERCIALES TCL

tcl.fr

Tél. : 04 26 10 12 12
(Prix d'un appel local)



**cars
Région**

Ain

CARS RÉGION AIN
45 avenue Alsace Lorraine
BP 10114
01003 BOURG-EN-BRESSE

laregionvoustransporte.fr

Tél. : 04 74 32 32 32

star

STAR - SCHOOLY

Point City
50 rue Jean-Jaurès
42300 ROANNE

www.bus-star.com

schooly@bus-star.com
(scolaires)

Tél. : 04 77 72 77 27

Libellule SYTRAL MOBILITÉS

AGENCE COMMERCIALE
LIBELLULE

113 place de la Gare
69400 VILLEFRANCHE-SUR-SAÔNE

buslibellule.com

N° vert : 0800 350 380
(Appel gratuit depuis un poste fixe)



**cars
Région**

Isère

CARS RÉGION ISÈRE
11 place de la Gare
38000 GRENOBLE

laregionvoustransporte.fr

Tél. : 04 26 16 38 38
(Service gratuit + prix appel)



STAS - ESPACE TRANSPORT

Place Dorian
42000 SAINT-ÉTIENNE

www.reseau-stas.fr

N° vert : 0 800 041 042
(Appel gratuit)

Lva

Lignes de Vienne et Agglomération

MAISON DE LA MOBILITÉ

Place Pierre Semard
38200 VIENNE

lva-mobilite.fr

Tél. : 04 74 85 18 51



**cars
Région**

Loire

CARS RÉGION LOIRE
18 rue Etienne Mimard
42006 SAINT-ÉTIENNE

laregionvoustransporte.fr

Tél. : 04 26 73 55 55 *(scolaires)*

Mobigo

Bourgogne-Franche-Comté
emmène-moi là où je veux !

AGENCE COMMERCIALE
MOBIGO

1 Avenue de la Gare
71 000 MÂCON

www.viamobigo.fr

Tél. : 03 80 11 29 29
(Prix d'un appel local)

ter

ter.sncf.com/auvergne-rhone-alpes

Allô TER Auvergne - Rhône-Alpes
Tél. : 09 69 32 21 41

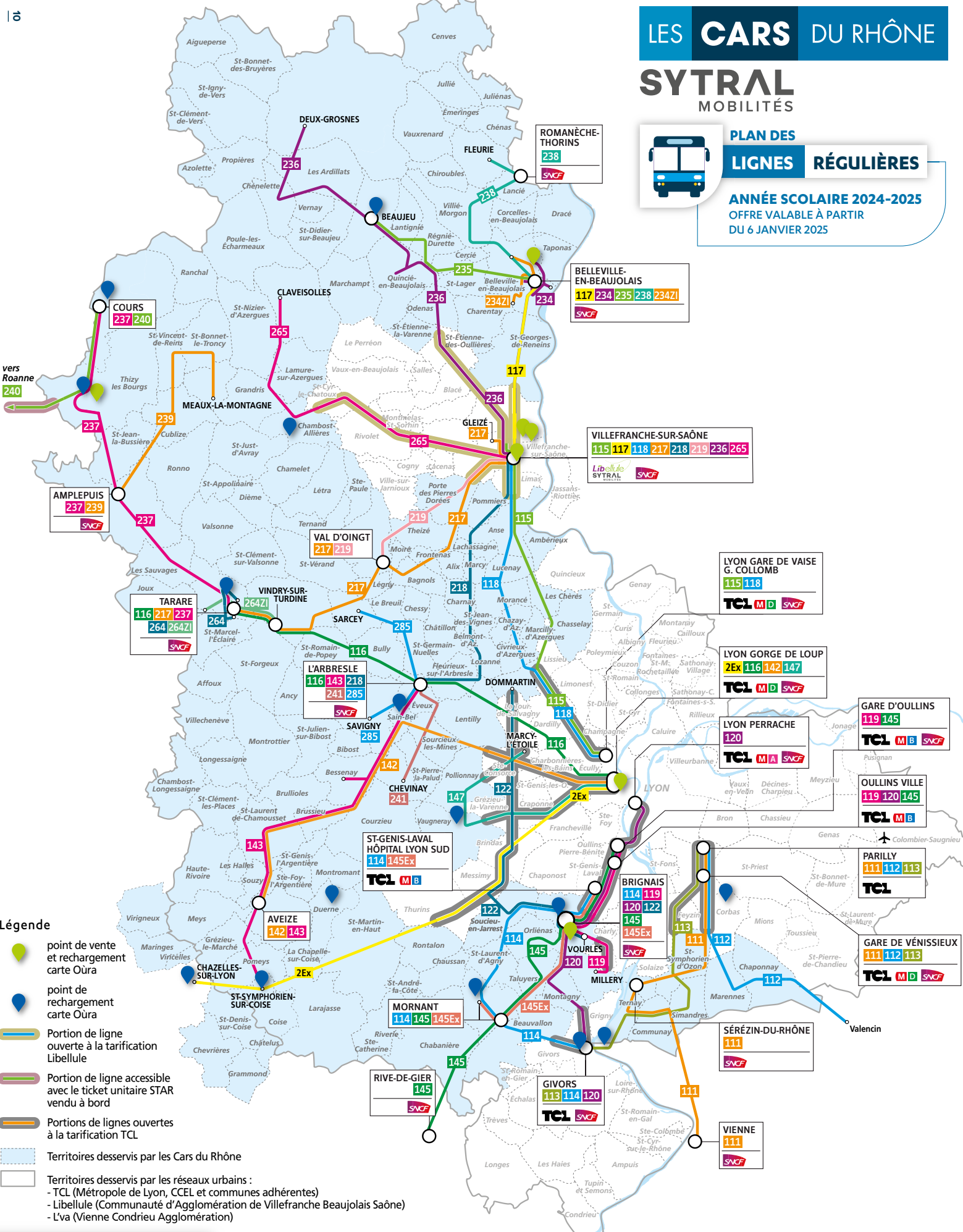
LES CARS DU RHÔNE

SYTRAL MOBILITÉS



PLAN DES LIGNES RÉGULIÈRES

ANNÉE SCOLAIRE 2024-2025
OFFRE VALABLE À PARTIR
DU 6 JANVIER 2025



- Légende**
- point de vente et rechargement carte OÛra
 - point de rechargement carte OÛra
 - Portion de ligne ouverte à la tarification Libellule
 - Portion de ligne accessible avec le ticket unitaire STAR vendu à bord
 - Portions de lignes ouvertes à la tarification TCL
 - Territoires desservis par les Cars du Rhône
 - Territoires desservis par les réseaux urbains :
 - TCL (Métropole de Lyon, CCEL et communes adhérentes)
 - Libellule (Communauté d'Agglomération de Villefranche Beaujolais Saône)
 - L'va (Vienne Condrieu Agglomération)

LATITUDE CARTAGÈNE

Les tarifs

En vigueur au 1^{er} septembre 2024

Les tarifs sont susceptibles d'évoluer en cours d'année.

Tout Public	
Ticket 1 trajet	2,20 €
Carnet 10 trajets	17,60 €
Abonnement mensuel	37 €
Abonnement annuel	370 €
Rhône-pass unité (Cars du Rhône + TCL + Libellule)	3,60 € (+ 0,20 € sur Billet Sans Contact)
Rhône-pass journée (Cars du Rhône + TCL + Libellule)	8,80 € (+ 0,20 € sur Billet Sans Contact)
Rhône-pass mensuel (Cars du Rhône + TCL + Libellule)	85 €
Rhône-pass annuel (Cars du Rhône + TCL + Libellule)	825 €

Jeunes de 4 à 25 ans inclus* / Étudiants jusqu'à 27 ans inclus*	
Ticket 1 trajet - Réduit	1,70 €
Carnet 10 trajets - Réduit	15,20 €
Abonnement mensuel - Réduit	18,50 €
Abonnement annuel - Réduit	185 €
Rhône-pass journée - Réduit (Cars du Rhône + TCL + Libellule)	7,80 € (+ 0,20 € sur Billet Sans Contact)
Rhône-pass mensuel - Réduit (Cars du Rhône + TCL + Libellule)	42,50 €
Rhône-pass annuel - Réduit (Cars du Rhône + TCL + Libellule)	425 €

Solidaire*	
Allocataires du RSA (et leurs ayants droit), titulaires de l'ARE, d'un CAE, du CIE, demandeurs d'emploi, jeunes éligibles au FAJ. Seuls sont éligibles les personnes indemnisées en dessous du SMIC.	
Abonnement mensuel - Solidaire	7,90 €

Personnes en situation de handicap*	
Ticket 1 trajet - Réduit	1,70 €
Carte Oûra accompagnant Personne en situation de handicap (Valable sur le réseau des Cars du Rhône pour les trajets d'accompagnement de la personne en situation de handicap)	Gratuite



Tickets SMS

Vous pouvez acheter vos tickets directement avec votre téléphone en envoyant le mot "CAR" par SMS au 93069.



Bon plan

2 mois offerts (juillet, août) pour tous les abonnements annuels!

Familles nombreuses* (à partir de 3 enfants de moins de 18 ans)

Ticket 1 trajet - Réduit	1,70 €
Carnet 10 trajets - Réduit	15,20 €
Abonnement mensuel - Famille nombreuse	25,90 €
Abonnement annuel - Famille nombreuse	259 €
Rhône-pass journée - Réduit (Cars du Rhône + TCL + Libellule)	7,80 € (+ 0,20 € sur Billet Sans Contact)
Rhône-pass mensuel - Famille nombreuse (Cars du Rhône + TCL + Libellule)	60,50 €
Rhône-pass annuel - Famille nombreuse (Cars du Rhône + TCL + Libellule)	605 €

Retraités à partir de 60 ans* / Séniors à partir de 65 ans*

Abonnement mensuel - Réduit	18,50 €
Abonnement annuel - Réduit	185 €
Rhône-pass mensuel - Réduit (Cars du Rhône + TCL + Libellule)	42,50 €
Rhône-pass annuel - Réduit (Cars du Rhône + TCL + Libellule)	425 €

Enfants de moins de 4 ans*

Gratuit

Animaux

Chien guides d'aveugles	Gratuit
Animaux autorisés (voir règlement des transports sur www.carsdurhone.fr)	1,70 €

* Sur présentation d'un justificatif. Liste des pièces :

Jeunes de moins de 4 ans : Pièce d'identité | **Jeunes de 4 à 25 ans inclus :** Pièce d'identité | **Étudiants jusqu'à 27 ans inclus :** Pièce d'identité + Certificat de scolarité (ou à défaut une attestation d'inscription) tamponné et signé par l'établissement scolaire + Carte étudiante | **Familles nombreuses :** Livret de famille + Carte famille nombreuse | **Retraités à partir de 60 ans :** Pièce d'identité + Attestation de retraite | **Séniors à partir de 65 ans :** Pièce d'identité | **Allocataires du RSA (et leurs ayants droit), titulaires de l'ARE, d'un CAE, du CIE, demandeurs d'emploi, jeunes éligibles au FAJ.** Seuls sont éligibles les personnes indemnisées en dessous du SMIC : Attestation RSA de la CAF de moins de 3 mois + Attestation France Travail de moins de 3 mois + Attestation de la Maison du Rhône, de la Maison de la Métropole ou du CCAS | **Personnes en situation de handicap :** Carte Mobilité Inclusion (CMI) | **Accompagnant de Personne en situation de handicap :** Carte Mobilité Inclusion (CMI) de la personne en situation de handicap.

Votre carte Oùra



Oùra la carte à puce sans contact est votre titre de transport unique !

Vous chargez sur cette carte tous les titres de transport : abonnements mensuels et annuels, tickets et carnets disponibles sur internet ou dans les points de vente des Cars du Rhône.

- ✔ Votre carte Oùra est **une carte personnalisée** avec votre nom et votre photo.
- ✔ Elle **ne peut pas être prêtée** à une autre personne.
- ✔ Elle permet de **charger les titres de plusieurs réseaux**.
- ✔ **Les données qu'elle contient sont sécurisées**, y compris en cas de perte, vol ou détérioration.
- ✔ **Elle coûte 5 € et est valable 5 ans**.

- ✔ Si votre carte est perdue, volée ou détériorée, **son remplacement vous coûtera 5 €**.

- ✔ **Vous pouvez acheter et charger un ticket ou des carnets de 10 trajets à bord des lignes régulières**, directement auprès des conducteurs.
- ✔ **Le titre se charge lors de la 1^{ère} validation** à bord des véhicules Cars du Rhône.

Vous devez passer votre carte devant le valideur à chaque montée à bord d'un véhicule. Attention, la validation est obligatoire même si vous êtes en correspondance.



Vous devez valider votre carte Oùra **à chaque montée** dans le véhicule en passant votre carte devant le valideur.

Attention, en cas de non-validation, même si vous êtes en possession de votre carte, vous risquez une amende de 5 €!



Un signal sonore et un visuel vert vous indiquent que le titre a bien été validé. **Vous êtes en règle.**

En cas d'abonnement combiné DUO ou TRIO, vous devez valider la 1^{ère} fois sur un valideur des Cars du Rhône!



Un signal sonore et un visuel rouge vous indiquent que **votre titre de transport n'est pas valable**. Soit votre carte est défectueuse et vous devez la faire changer, soit vous n'avez pas de titres valables sur votre carte. Dans tous les cas, vous devez acheter un ticket pour être en règle et ne pas risquer d'amende en cas de contrôle.

Informations et ventes

(Les horaires d'ouverture sont disponibles
sur www.carsdurhone.fr)

Rechargement carte Oûra + Services complets

Renseignements + Carnets + Abonnements mensuels + Abonnements annuels
+ Création et remplacement carte + SAV complet

ARNAS (69400)

Keolis Autocars Planche
69 Rue du Champ du Gare
Tél.: 04 74 09 30 00

Transdev secteur Nord
468 Rue de Grange Morin
Tél.: 04 37 55 17 31

BELLEVILLE-EN-BEAUJOLAIS (69220)

Autocars Maisonneuve
521 Avenue de l'Europe
SAINT-JEAN-D'ARDIÈRES
Tél.: 04 74 66 32 66

LYON (69002)*

Agence TCL Bellecour
6 Place Bellecour
Tél.: 04 26 10 12 12

LYON (69009)*

Agence TCL Gorge de Loup
55 Rue du Sergent Michel Berthet
Tél.: 04 26 10 12 12

THIZY-LES-BOURGS (69240)

Keolis Autocars Planche
21 Rue Général de Gaulle
Tél.: 04 74 64 01 05

VILLEFRANCHE-SUR-SAÔNE (69400)

Agence Commerciale
Cars du Rhône
113 Place de la Gare
Tél.: 04 74 65 13 14

VOURLES (69390)

Transdev secteur Sud
5 Chemin des Plattes
Tél.: 04 78 70 21 01

Rechargement carte Oûra

Renseignements + Carnets + Abonnements mensuels et annuels sans prélèvement automatique

BEAUJEU (69430)

Maison de la Presse
21 Rue de la République
Tél.: 04 74 69 21 20

BRIGNAIS (69530)

Côté Presse
1 Place Gamboni
Tél.: 04 78 05 40 23

CHAMBOST-ALLIÈRES (69870)

Autocars de la Vallée
d'Azergues Longeval
RD385
Tél.: 04 74 03 00 20

CHASSE-SUR-RHÔNE (38670)

Agence Cars Faure
ZI Charnevaux
Tél.: 04 78 73 26 54

CHAZELLES-SUR-LYON (42140)

Office de tourisme Forez Est
2 rue Emile Rivoire
Tél.: 04 77 54 98 86

CORBAS (69960)

Transdev
28 Avenue du 24 Août 1944
Tél.: 04 78 70 21 01

COURS (69470)

Tabac Presse Les Frangines
46 place de l'Église
Tél.: 04 74 64 76 89

DUERNE (69850)

Venet Voyages
4 Route du Col
Tél.: 04 78 48 61 68

GIVORS (69700)

Tabac Presse
1 Rue Roger Salengro
Tél.: 04 78 73 44 40

MORNANT (69440)

Hall de Presse
21 Place de la Liberté
Tél.: 04 78 48 46 28

SAIN BEL (69210)

Autocars Maisonneuve
495 Allée des Pinsons
ZI La Ponchonnière
Tél.: 04 74 01 19 40

SAINT-SYMPHORIEN- SUR-COISE (69590)

Brasserie des Terreaux
51 Place des Terreaux
Tél.: 09 64 15 17 72

TARARE (69170)

Tabac du Marché
11 Place du Marché
Tél.: 04 74 63 28 80

THIZY-LES-BOURGS (69240)

Le Kiosque
20-21 Place du Commerce
Tél.: 04 74 64 03 45

VAUGNERAY (69670)

Magasin Les Brossins
59-61 avenue du Dr Sérullaz
Tél.: 04 78 45 90 74

*Attention : à ces points de vente, la vente et le rechargement ne sont pas possibles pour l'abonnement mensuel Solidaire.

Les réponses à vos questions

Comment m'informer sur les lignes, horaires et perturbations ?

Les fiches horaires des lignes régulières et scolaires sont disponibles sur la page **Lignes & horaires**.

La **carte interactive** vous permet de consulter les lignes du réseau des Cars du Rhône situées à proximité de votre domicile, d'une commune, d'un établissement scolaire, etc.

Vous pouvez également utiliser le **calculateur** d'itinéraire Oûra qui vous indiquera les différentes étapes de votre voyage sur le réseau des Cars du Rhône et/ou sur les autres réseaux.

Afin d'être informés des perturbations et des actualités du réseau des Cars du Rhône, vous pouvez consulter les informations réseau mises à jour régulièrement.

Le **service d'alerte SMS GRATUIT** permet de recevoir sur son téléphone les informations concernant une ou plusieurs lignes (adaptation, retard, perturbation, etc.).

Enfin, vous pouvez **contacter notre service client au 0 800 104 036 (appel gratuit)** du lundi au vendredi de 8h à 18h et le samedi de 8h à 12h.

J'ai perdu un objet lors de mon voyage sur le réseau des Cars du Rhône. Comment faire ?

Vous pouvez effectuer une demande sur le formulaire de contact du site **www.carsdurhone.fr**. Nous pourrions ainsi vérifier si l'objet a été retrouvé et vous orienter vers le lieu où vous pourrez le récupérer.

J'ai perdu ma carte Oûra. Comment demander un duplicata de ma carte ?

👉 Si vous avez un **abonnement annuel scolaires/étudiants PRIMO, DUO ou TRIO**, vous pouvez commander une nouvelle carte en ligne sur le site **www.carsdurhone.fr**, depuis votre espace client.

👉 Si vous avez un **autre titre de transport**, vous pouvez soit vous rendre dans les points de vente pouvant remplacer une carte (voir page 16), soit faire une demande de duplicata sur le formulaire de contact du site **www.carsdurhone.fr** (motif « Carte Oûra »).

Dans tous les cas, le coût de la nouvelle carte est de 5 €. Les titres contenus dans votre ancienne carte seront chargés automatiquement sur cette nouvelle carte.

Je suis salarié, comment bénéficier de la prime transport ?

La prime transport permet aux salariés de se faire rembourser les frais de déplacement domicile-travail par son employeur à hauteur de 50 % du coût de son abonnement de transport (décret d'application N° 2008-1501 du 30 décembre 2008).

Sur le réseau des Cars du Rhône, les abonnements pris en charge sont les abonnements annuels et mensuels.

Pour effectuer la démarche auprès de votre employeur, vous pouvez demander une attestation d'abonnement Cars du Rhône depuis le formulaire de contact du site **www.carsdurhone.fr** (motif « Autre abonnement et autre titre »).

Tous nos réseaux et services

SYTRAL Mobilités est l'autorité organisatrice des mobilités des territoires lyonnais associant la Métropole de Lyon, la Région Auvergne-Rhône-Alpes, les communautés d'agglomération Villefranche Beaujolais Saône et de l'Ouest Rhodanien, ainsi que l'ensemble des communautés de communes du Rhône. SYTRAL Mobilités porte des missions de coordination, d'information multimodale et de planification de l'ensemble des mobilités à l'échelle de son territoire.

3 réseaux :



© Éric Soudan

LES **CARS** DU RHÔNE
SYTRAL
MOBILITÉS

www.carsdurhone.fr

N° Vert 0 800 104 036
(Appel gratuit)



© Nicolas Robin

TCL

www.tcl.fr

Tél. : 04 26 10 12 12
(Prix d'un appel local)



Libellule
SYTRAL
MOBILITÉS

www.buslibellule.com

N° vert : 0 800 350 380
(Appel gratuit)

TCL
Changez d'ère

SYTRAL | **TCL**
MOBILITÉS

Demain, tous TCL
En septembre 2025,
les réseaux TCL,
Cars du Rhône et Libellule
ne feront plus qu'un.

Et 2 services :

OPTIBUS

Service de transport à la demande des personnes à mobilité réduite sur l'agglomération lyonnaise

www.optibus.fr

Tél. : 04 37 25 24 24
(Prix d'un appel local)

rhônexpress
SYTRAL
MOBILITÉS

Navette tramway reliant la gare Part-Dieu à l'aéroport de Lyon Saint Exupéry

www.rhonexpress.fr

Tél. : 09 70 83 07 08
(Prix d'un appel local)

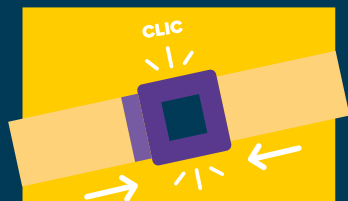
Les règles de sécurité pour bien voyager



J'attends l'arrêt complet
du car pour me diriger
vers les portes



Je respecte les
consignes du
conducteur



J'attache ma ceinture



Je reste assis



Je mets mon sac
sous le siège



Je suis vigilant
à la descente
et en traversant

Suivez à chaque instant les conditions
de circulation sur carsdurhone.fr



HORAIRES, CIRCULATION,
ACTUALITÉ DU RÉSEAU...
FLASHÉZ LE QR CODE POUR
ÊTRE INFORMÉ À TOUT MOMENT

Joignez nos conseillers en appelant
le **numéro vert (gratuit)**

0 800 104 036

Service & appel
gratuits

Du lundi au vendredi de 8h à 18h et le samedi de 8h à 12h

Inscrivez-vous au service
gratuit d'alertes par **SMS**



Les Cars du Rhône vous souhaitent
bon voyage sur votre ligne !



21 boulevard Viver Merle - CS 63815
69487 Lyon Cedex 03
www.sytral.fr

Édition janvier 2005. Conception graphique : ... **bigbang.fr** - Photographie couverture : © Julien Paumelle - Photographies autres : © Alpaca Productions - Métropole de Lyon - Les conditions de l'offre sont précisées dans le règlement des transports, disponibles sur www.sytral.fr. Les informations contenues dans ce document peuvent être soumises à modifications. Directeur de publication : Bruno Bernard, Président SYTRAL Mobilités - © Latitude cartogène - SYTRAL Mobilités.

