


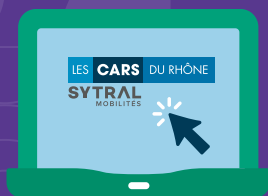
2024-2025  
Édition mai 2024

# Le guide du réseau

 Suivez toute l'actu!  
[www.carsdurhone.fr](http://www.carsdurhone.fr)

LES **CARS** DU RHÔNE  
**SYTRAL**  
MOBILITÉS

# info trafic



Suivez à chaque instant les conditions de circulation sur [carsdurhone.fr](https://carsdurhone.fr)



HORAIRE, CIRCULATION,  
ACTUALITÉ DU RÉSEAU...

**FLASHEZ LE QR CODE POUR  
ÊTRE INFORMÉ À TOUT MOMENT**



Inscrivez-vous au service  
**gratuit d'alertes par**  
**SMS**



Joignez nos conseillers en appelant  
**le numéro vert** (gratuit)

**0 800 104 036** Service & appel  
gratuits

*Du lundi au vendredi de 8h à 18h et le samedi de 8h à 12h*

---

Les Cars du Rhône vous souhaitent  
**bon voyage sur votre ligne !**



Madame, Monsieur,

SYTRAL Mobilités poursuit ses actions pour développer et renforcer les offres de transports en commun. Depuis 2023, la fréquence des Cars du Rhône est progressivement augmentée en semaine avec une desserte proposée le week-end et une offre identique tout au long de l'année, sans diminution pendant les vacances scolaires.

Les dix lignes régulières principales du réseau des Cars du Rhône sont désormais renforcées. Pour les habitants du Pays de l'Ozon et de Givors, l'offre a été augmentée sur les lignes 111, 112, 113, 114 et 119 en 2023. Depuis janvier 2024, la 2EX entre Lyon et les Monts du Lyonnais circule toutes les 15 minutes aux heures de pointe du matin et du soir. Pour cette rentrée 2024, sept nouvelles lignes régulières sont créées (lignes 122, 143, 145EX, 218, 219, 234ZI et 264ZI) et de nombreuses évolutions des lignes existantes proposent un meilleur service pour les voyageurs (lignes 142, 145, 217, 234, 235, 237 et 238).

Afin d'améliorer la qualité de service et vous offrir une interface simplifiée et intuitive, SYTRAL Mobilités a déployé une carte interactive du réseau des Cars du Rhône que vous pouvez retrouver sur le site internet [www.carsdurhone.fr](http://www.carsdurhone.fr).

L'ensemble des élus de SYTRAL Mobilités se joint à moi pour vous souhaiter de bons voyages sur votre réseau.

**Bruno Bernard**  
**Président de SYTRAL Mobilités**



**Toutes les lignes à votre service** p.4

**Les abonnements scolaires et étudiants: mode d'emploi** p.6-8

**Les réseaux partenaires** p.9

**La carte du réseau des Cars du Rhône** p.10-11

**Les tarifs** p.12-13

**Votre carte OÛra** p.15

**Les informations et ventes** p.16

**Les réponses à vos questions** p.17

**Tous nos réseaux et services** p.18



# Toutes les lignes à votre service



## + de 310 lignes Fréquences

Elles sillonnent le territoire du département et assurent principalement le transport de près de 23 000 élèves vers leur établissement scolaire. Elles circulent du lundi au vendredi, sauf pendant les périodes de congés scolaires.

## LE SAVEZ-VOUS ?

Les lignes fréquences assurent le transport des scolaires mais sont également

**ACCESSIBLES À TOUS**  
dans la limite des places disponibles.



## Les lignes Régulières

Elles desservent les grands axes du département et les principales correspondances.

Les 10 lignes régulières principales :

- 2Ex** Chazelles-sur-Lyon  
↔ Lyon *Gorge de Loup*
- 111** Vénissieux ↔ Vienne
- 112** Valencin ↔ Chaponnay  
↔ Vénissieux
- 113** Vénissieux ↔ Givors
- 114** Saint-Genis-Laval *Hôpital Lyon Sud*  
↔ Givors
- 115** Villefranche-sur-Saône  
↔ Lyon *Gare de Vaise*
- 118** Villefranche-sur-Saône  
↔ Lyon *Gare de Vaise*
- 119** Millery ↔ Oullins
- 142** Aveize ↔ Lyon *Gorge de Loup*
- 217** Gleizé ↔ Villefranche-sur-Saône ↔ Tarare

Retrouvez les informations concernant les autres lignes régulières sur le site

[www.carsdurhone.fr](http://www.carsdurhone.fr)

# PLAN DYNAMIQUE

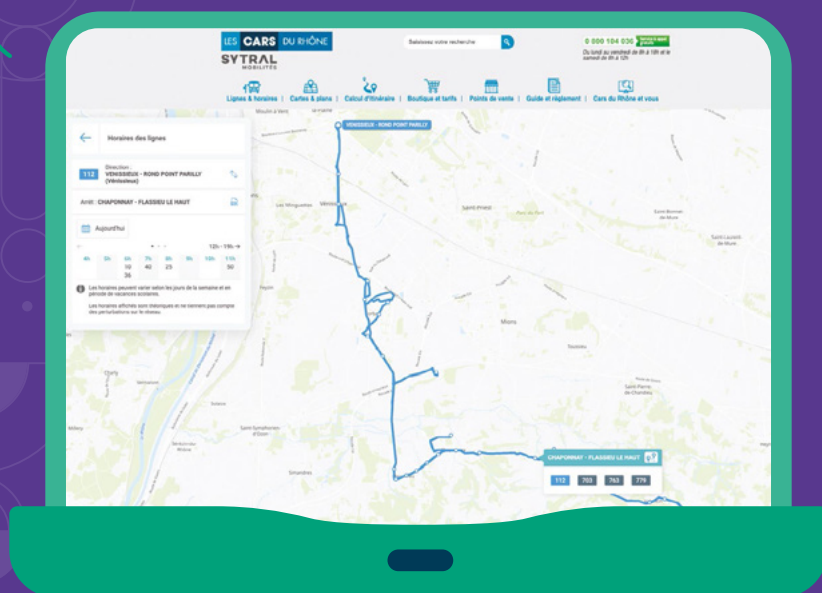
## SYTRAL Mobilités déploie une carte interactive nouvelle génération

Accessible depuis tout type d'écrans (ordinateur, tablette, smartphone), la carte interactive propose ainsi de nouvelles fonctionnalités et permet désormais :

**Un accès direct pour la localisation** des établissements scolaires et des points de vente

**la recherche d'un arrêt, d'une ligne, d'un lieu d'intérêt** (équipement public, espace vert...) ou d'une commune

**Les horaires** théoriques de passage à l'arrêt avec le plan de la ligne et son tracé géographique



Rendez-vous sur  
[www.carsdurhone.fr/cartes-plans](http://www.carsdurhone.fr/cartes-plans)

Il est également possible de télécharger, ou d'imprimer les fiches horaires pour chaque ligne ainsi que les grilles horaires aux arrêts.

# Les abonnements scolaires et étudiants : mode d'emploi



## Un abonnement annuel scolaires/étudiants en 3 étapes :

**1** Je vérifie que ma commune de résidence est bien dans le territoire de compétence du réseau des Cars du Rhône. (voir la carte ci-contre : communes en bleu)

**2** Je vérifie sur le site [www.carsdurhone.fr](http://www.carsdurhone.fr) les horaires, les points d'arrêts et les conditions d'attribution du règlement des transports\*.

**3** Je m'abonne en ligne ! Je souscris la formule d'abonnement en fonction des conditions d'attribution du règlement des transports\*.



## Pour vous abonner, vous devez :

- être domicilié dans une **commune** située sur le territoire de compétence du réseau des Cars du Rhône (communes en bleu page 7),
- être **externe** ou **demi-pensionnaire**,
- remplir les **conditions d'attribution** décrites dans le règlement des transports\*.

## POUR REJOINDRE MON ÉTABLISSEMENT SCOLAIRE, J'AI BESOIN :

Réseau des Cars du Rhône  
=

→ **1 abonnement annuel PRIMO**

Réseau des Cars du Rhône  
+ 1 Réseau Partenaire  
=

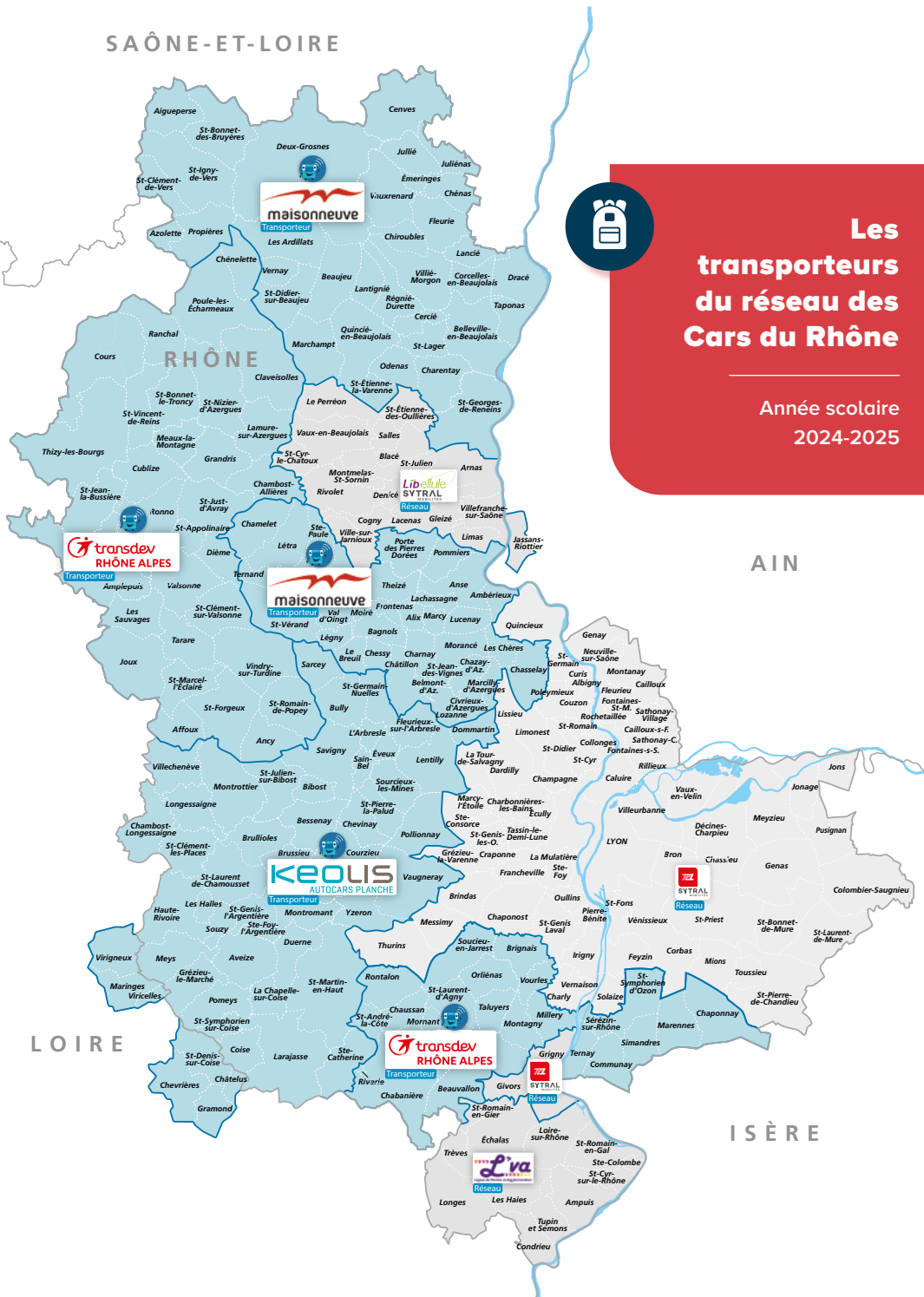
→ **1 abonnement annuel DUO**

Réseau des Cars du Rhône  
+ 2 Réseaux Partenaires  
=

→ **1 abonnement annuel TRIO**

La carte Oïra est valable 5 ans, pensez à renseigner son numéro lors de votre souscription d'abonnement en ligne. Si vous vous abonnez pour la 1ère fois, une nouvelle carte sera éditée pour un coût de 5 €.

\*Retrouvez le règlement des transports sur [www.carsdurhone.fr](http://www.carsdurhone.fr)



# Les transporteurs du réseau des Cars du Rhône

Année scolaire 2024-2025

AIN

LOIRE

ISÈRE

# Les tarifs des abonnements scolaires et étudiants au 1<sup>er</sup> septembre 2024

Les tarifs sont susceptibles d'évoluer en cours d'année



## LE SAVEZ-VOUS ?

L'abonnement annuel scolaire/étudiant est valable sur l'ensemble du réseau des Cars du Rhône (lignes scolaires et régulières), du 1<sup>er</sup> septembre au 31 août de l'année suivante, tous les jours de la semaine, en période scolaire et de vacances scolaires. **De plus, les mois de juillet et août sont offerts.**

### → **PRIMO** Cars du Rhône annuel scolaires/étudiants 2024-25

👉 QF <sup>(1)</sup> inférieur ou égal à 400	150 €
👉 QF <sup>(1)</sup> compris entre 401 et 800	160 €
👉 QF <sup>(1)</sup> compris entre 801 et 1200	170 €
👉 QF <sup>(1)</sup> supérieur à 1200	185 €

### → **DUO** Cars du Rhône + 1 réseau partenaire annuel scolaires/étudiants 2024-25

👉 QF <sup>(1)</sup> inférieur ou égal à 400	172 €
👉 QF <sup>(1)</sup> compris entre 401 et 800	182 €
👉 QF <sup>(1)</sup> compris entre 801 et 1200	192 €
👉 QF <sup>(1)</sup> supérieur à 1200	207 €

### → **TRIO** Cars du Rhône + 2 réseaux partenaires annuel scolaires/étudiants 2024-25

👉 QF <sup>(1)</sup> inférieur ou égal à 400	194 €
👉 QF <sup>(1)</sup> compris entre 401 et 800	204 €
👉 QF <sup>(1)</sup> compris entre 801 et 1200	214 €
👉 QF <sup>(1)</sup> supérieur à 1200	229 €

<sup>(1)</sup>Quotient familial

<sup>(2)</sup>Les conditions d'attribution sont détaillées dans le règlement des transports en ligne sur [www.carsdurhone.fr](http://www.carsdurhone.fr)

## Aides aux déplacements

### L'allocation kilométrique pour élèves demi-pensionnaires ou externes<sup>(2)</sup>

Les élèves, scolarisés de la 6<sup>ème</sup> à la Terminale, qui ne disposent pas d'offre de transport pour se rendre à leur établissement scolaire ou dont le point d'arrêt de montée est éloigné d'au moins 3 km de leur domicile (selon le calculateur d'itinéraire Open Street Map), peuvent bénéficier d'une allocation kilométrique.

*Un dossier complet pour l'année scolaire en cours est à déposer en ligne du 15 octobre au 15 décembre inclus.*

### L'allocation pour élèves internes<sup>(2)</sup>

Les élèves internes, scolarisés de la 6<sup>ème</sup> à la Terminale, peuvent bénéficier d'une indemnité forfaitaire versée annuellement.

*Un dossier complet pour l'année scolaire en cours est à déposer en ligne du 15 janvier au 15 mars inclus.*



# Les réseaux partenaires

Ce sont les réseaux qui complètent le réseau des Cars du Rhône dans le cas d'un abonnement annuel scolaires/étudiants DUO ou TRIO.



## AGENCES COMMERCIALES TCL

[tcl.fr](http://tcl.fr)

Tél. : 04 26 10 12 12  
*(Prix d'un appel local)*



Ain

**CARS RÉGION AIN**  
45 avenue Alsace Lorraine  
BP 10114  
01003 BOURG-EN-BRESSE

[laregionvoustransporte.fr](http://laregionvoustransporte.fr)

Tél. : 04 74 32 32 32



**STAR - SCHOOLY**

Point City  
50 rue Jean-Jaurès  
42300 ROANNE

[www.bus-star.com](http://www.bus-star.com)

[schooly@bus-star.com](mailto:schooly@bus-star.com)  
*(scolaires)*

Tél. : 04 77 72 77 27



## AGENCE COMMERCIALE LIBELLULE

113 place de la Gare  
69400 VILLEFRANCHE-SUR-SAÔNE

[buslibellule.com](http://buslibellule.com)

N° vert : 0800 350 380  
*(Appel gratuit depuis un poste fixe)*



Isère

**CARS RÉGION ISÈRE**  
11 place de la Gare  
38000 GRENOBLE

[laregionvoustransporte.fr](http://laregionvoustransporte.fr)

Tél. : 04 26 16 38 38  
*(Service gratuit + prix appel)*



## STAS - ESPACE TRANSPORT

Place Dorian  
42000 SAINT-ÉTIENNE

[www.reseau-stas.fr](http://www.reseau-stas.fr)

N° vert : 0 800 041 042  
*(Appel gratuit)*



## MAISON DE LA MOBILITÉ

Place Pierre Semard  
38200 VIENNE

[lva-mobilite.fr](http://lva-mobilite.fr)

Tél. : 04 74 85 18 51



Loire

**CARS RÉGION LOIRE**  
18 rue Etienne Mimard  
42006 SAINT-ÉTIENNE

[laregionvoustransporte.fr](http://laregionvoustransporte.fr)

Tél. : 04 26 73 55 55 *(scolaires)*



## AGENCE COMMERCIALE MOBIGO

1 Avenue de la Gare  
71 000 MÂCON

[www.viamobigo.fr](http://www.viamobigo.fr)

Tél. : 03 80 11 29 29  
*(Prix d'un appel local)*



[ter.sncf.com/auvergne-rhone-alpes](http://ter.sncf.com/auvergne-rhone-alpes)

Allô TER Auvergne - Rhône-Alpes  
Tél. : 09 69 32 21 41

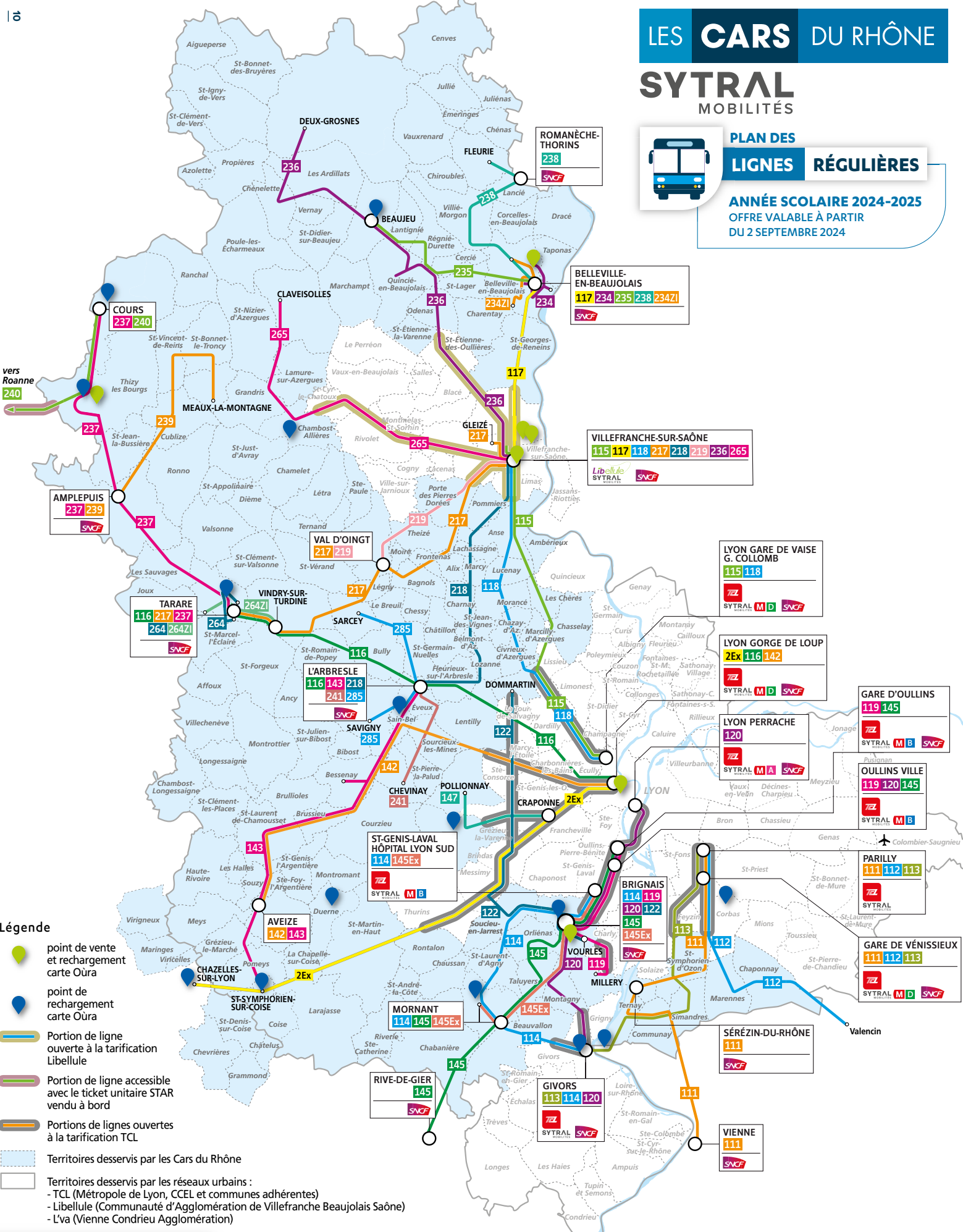
# LES CARS DU RHÔNE

## SYTRAL MOBILITÉS

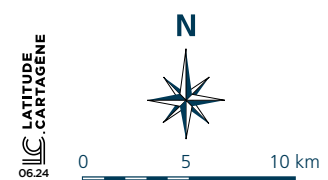


### PLAN DES LIGNES RÉGULIÈRES

ANNÉE SCOLAIRE 2024-2025  
OFFRE VALABLE À PARTIR  
DU 2 SEPTEMBRE 2024



- Légende**
- point de vente et rechargement carte OÛra
  - point de rechargement carte OÛra
  - Portion de ligne ouverte à la tarification Libellule
  - Portion de ligne accessible avec le ticket unitaire STAR vendu à bord
  - Portions de lignes ouvertes à la tarification TCL
  - Territoires desservis par les Cars du Rhône
  - Territoires desservis par les réseaux urbains :
    - TCL (Métropole de Lyon, CCEl et communes adhérentes)
    - Libellule (Communauté d'Agglomération de Villefranche Beaujolais Saône)
    - L'va (Vienne Condrieu Agglomération)



EN SAVOIR + [www.carsdurhone.fr](http://www.carsdurhone.fr) ou 0 800 104 036

Service & appel gratuits Du lundi au vendredi de 8h à 18h et le samedi de 8h à 12h

# Les tarifs

## En vigueur au 1<sup>er</sup> septembre 2024

Les tarifs sont susceptibles d'évoluer en cours d'année.

Tout Public	
Ticket 1 trajet	2,20 €
Carnet 10 trajets	17,60 €
Abonnement mensuel	37 €
Abonnement annuel	370 €
Rhône-pass unité (Cars du Rhône + TCL + Libellule)	3,60 € (+ 0,20 € sur Billet Sans Contact)
Rhône-pass journée (Cars du Rhône + TCL + Libellule)	8,80 € (+ 0,20 € sur Billet Sans Contact)
Rhône-pass mensuel (Cars du Rhône + TCL + Libellule)	85 €
Rhône-pass annuel (Cars du Rhône + TCL + Libellule)	850 €

Jeunes de 4 à 25 ans inclus* / Étudiants jusqu'à 27 ans inclus*	
Ticket 1 trajet - Réduit	1,70 €
Carnet 10 trajets - Réduit	15,20 €
Abonnement mensuel - Réduit	18,50 €
Abonnement annuel - Réduit	185 €
Rhône-pass journée - Réduit (Cars du Rhône + TCL + Libellule)	7,80 € (+ 0,20 € sur Billet Sans Contact)
Rhône-pass mensuel - Réduit (Cars du Rhône + TCL + Libellule)	42,50 €
Rhône-pass annuel - Réduit (Cars du Rhône + TCL + Libellule)	425 €

Solidaire*	
Allocataires du RSA (et leurs ayants droit), titulaires de l'ARE, d'un CAE, du CIE, demandeurs d'emploi, jeunes éligibles au FAJ. Seuls sont éligibles les personnes indemnisées en dessous du SMIC.	
Abonnement mensuel - Solidaire	7,90 €

Personnes en situation de handicap*	
Ticket 1 trajet - Réduit	1,70 €
Carte Oûra accompagnant Personne en situation de handicap (Valable sur le réseau des Cars du Rhône pour les trajets d'accompagnement de la personne en situation de handicap)	Gratuite



## Tickets SMS

Vous pouvez acheter vos tickets directement avec votre téléphone en envoyant le mot "CAR" par SMS au 93069.



## Bon plan

2 mois offerts (juillet, août) pour tous les abonnements annuels!

### Familles nombreuses\* (à partir de 3 enfants de moins de 18 ans)

<b>Ticket 1 trajet - Réduit</b>	<b>1,70 €</b>
<b>Carnet 10 trajets - Réduit</b>	<b>15,20 €</b>
<b>Abonnement mensuel - Famille nombreuse</b>	<b>25,90 €</b>
<b>Abonnement annuel - Famille nombreuse</b>	<b>259 €</b>
<b>Rhône-pass journée - Réduit</b> (Cars du Rhône + TCL + Libellule)	<b>7,80 €</b> (+ 0,20 € sur Billet Sans Contact)
<b>Rhône-pass mensuel - Famille nombreuse</b> (Cars du Rhône + TCL + Libellule)	<b>60,50 €</b>
<b>Rhône-pass annuel - Famille nombreuse</b> (Cars du Rhône + TCL + Libellule)	<b>605 €</b>

### Retraités à partir de 60 ans\* / Séniors à partir de 65 ans\*

<b>Abonnement mensuel - Réduit</b>	<b>18,50 €</b>
<b>Abonnement annuel - Réduit</b>	<b>185 €</b>
<b>Rhône-pass mensuel - Réduit</b> (Cars du Rhône + TCL + Libellule)	<b>42,50 €</b>
<b>Rhône-pass annuel - Réduit</b> (Cars du Rhône + TCL + Libellule)	<b>425 €</b>

### Enfants de moins de 4 ans\*

**Gratuit**

### Animaux

<b>Chien guides d'aveugles</b>	<b>Gratuit</b>
<b>Animaux autorisés</b> (voir règlement des transports sur <a href="http://www.carsdurhone.fr">www.carsdurhone.fr</a> )	<b>1,70 €</b>

#### \* Sur présentation d'un justificatif. Liste des pièces :

**Jeunes de moins de 4 ans :** Pièce d'identité | **Jeunes de 4 à 25 ans inclus :** Pièce d'identité | **Étudiants jusqu'à 27 ans inclus :** Pièce d'identité + Certificat de scolarité (ou à défaut une attestation d'inscription) tamponné et signé par l'établissement scolaire + Carte étudiante | **Familles nombreuses :** Livret de famille + Carte famille nombreuse | **Retraités à partir de 60 ans :** Pièce d'identité + Attestation de retraite | **Séniors à partir de 65 ans :** Pièce d'identité | **Allocataires du RSA (et leurs ayants droit), titulaires de l'ARE, d'un CAE, du CIE, demandeurs d'emploi, jeunes éligibles au FAJ.** Seuls sont éligibles les personnes indemnisées en dessous du SMIC : Attestation RSA de la CAF de moins de 3 mois + Attestation France Travail de moins de 3 mois + Attestation de la Maison du Rhône, de la Maison de la Métropole ou du CCAS | **Personnes en situation de handicap :** Carte Mobilité Inclusion (CMI) | **Accompagnant de Personne en situation de handicap :** Carte Mobilité Inclusion (CMI) de la personne en situation de handicap.

**Vous rêvez  
d'un bureau  
avec vue ?**



**Les Cars du Rhône recrutent et forment des conducteurs/conductrices.**

**REJOIGNEZ-NOUS !**



Pour candidater, rendez-vous sur [www.carsdurhone.fr/recrutement](http://www.carsdurhone.fr/recrutement)

Suivez l'actu !



LES **CARS** DU RHÔNE  
**SYTRAL**  
MOBILITÉS

# Votre carte Oùra



## Oùra la carte à puce sans contact est votre titre de transport unique !

Vous chargez sur cette carte tous les titres de transport : abonnements mensuels et annuels, tickets et carnets disponibles sur internet ou dans les points de vente des Cars du Rhône.

- ✔ Votre carte Oùra est **une carte personnalisée** avec votre nom et votre photo.
- ✔ Elle **ne peut pas être prêtée** à une autre personne.
- ✔ Elle permet de **charger les titres de plusieurs réseaux**.
- ✔ **Les données qu'elle contient sont sécurisées**, y compris en cas de perte, vol ou détérioration.
- ✔ **Elle coûte 5 € et est valable 5 ans**.

- ✔ Si votre carte est perdue, volée ou détériorée, **son remplacement vous coûtera 5 €**.

- ✔ **Vous pouvez acheter et charger un ticket ou des carnets de 10 trajets à bord des lignes régulières**, directement auprès des conducteurs.
- ✔ **Le titre se charge lors de la 1<sup>ère</sup> validation** à bord des véhicules Cars du Rhône.

**Vous devez passer votre carte devant le valideur à chaque montée à bord d'un véhicule. Attention, la validation est obligatoire même si vous êtes en correspondance.**



Vous devez valider votre carte Oùra **à chaque montée** dans le véhicule en passant votre carte devant le valideur.

**Attention, en cas de non-validation, même si vous êtes en possession de votre carte, vous risquez une amende de 5 €!**



Un signal sonore et un visuel vert vous indiquent que le titre a bien été validé. **Vous êtes en règle.**

**En cas d'abonnement combiné DUO ou TRIO, vous devez valider la 1<sup>ère</sup> fois sur un valideur des Cars du Rhône!**



Un signal sonore et un visuel rouge vous indiquent que **votre titre de transport n'est pas valable**. Soit votre carte est défectueuse et vous devez la faire changer, soit vous n'avez pas de titres valables sur votre carte. Dans tous les cas, vous devez acheter un ticket pour être en règle et ne pas risquer d'amende en cas de contrôle.

# Informations et ventes

(Les horaires d'ouverture sont disponibles  
sur [www.carsdurhone.fr](http://www.carsdurhone.fr))

## Rechargement carte Oûra + Services complets

Renseignements + Carnets + Abonnements mensuels + Abonnements annuels  
+ Création et remplacement carte + SAV complet

### ARNAS (69400)

Keolis Autocars Planche  
69 Rue du Champ du Gare  
Tél.: 04 74 09 30 00

Transdev secteur Nord  
468 Rue de Grange Morin  
Tél.: 04 37 55 17 31

### BELLEVILLE-EN-BEAUJOLAIS (69220)

Autocars Maisonneuve  
521 Avenue de l'Europe  
SAINT-JEAN-D'ARDIÈRES  
Tél.: 04 74 66 32 66

### LYON (69002)\*

Agence TCL Bellecour  
6 Place Bellecour  
Tél.: 04 26 10 12 12

### LYON (69009)\*

Agence TCL Gorge de Loup  
55 Rue du Sergent Michel Berthet  
Tél.: 04 26 10 12 12

### THIZY-LES-BOURGS (69240)

Keolis Autocars Planche  
21 Rue Général de Gaulle  
Tél.: 04 74 64 01 05

### VILLEFRANCHE-SUR-SAÔNE (69400)

Agence Commerciale  
Cars du Rhône  
113 Place de la Gare  
Tél.: 04 74 65 13 14

### VOURLES (69390)

Transdev secteur Sud  
5 Chemin des Plattes  
Tél.: 04 78 70 21 01

## Rechargement carte Oûra

Renseignements + Carnets + Abonnements mensuels et annuels sans prélèvement automatique

### BEAUJEU (69430)

Maison de la Presse  
21 Rue de la République  
Tél.: 04 74 69 21 20

### BRIGNAIS (69530)

Côté Presse  
1 Place Gamboni  
Tél.: 04 78 05 40 23

### CHAMBOST-ALLIÈRES (69870)

Autocars de la Vallée  
d'Azergues Longeval  
RD385  
Tél.: 04 74 03 00 20

### CHASSE-SUR-RHÔNE (38670)

Agence Cars Faure  
ZI Charnevaux  
Tél.: 04 78 73 26 54

### CHAZELLES-SUR-LYON (42140)

Office de tourisme Forez Est  
2 rue Emile Rivoire  
Tél.: 04 77 54 98 86

### CORBAS (69960)

Transdev  
28 Avenue du 24 Août 1944  
Tél.: 04 78 70 21 01

### COURS (69470)

Tabac Presse Les Frangines  
46 place de l'Église  
Tél.: 04 74 64 76 89

### DUERNE (69850)

Venet Voyages  
4 Route du Col  
Tél.: 04 78 48 61 68

### GIVORS (69700)

Tabac Presse  
1 Rue Roger Salengro  
Tél.: 04 78 73 44 40

### MORNANT (69440)

Hall de Presse  
21 Place de la Liberté  
Tél.: 04 78 48 46 28

### SAIN BEL (69210)

Autocars Maisonneuve  
495 Allée des Pins  
ZI La Ponchonnière  
Tél.: 04 74 01 19 40

### SAINT-SYMPHORIEN- SUR-COISE (69590)

Brasserie des Terreaux  
51 Place des Terreaux  
Tél.: 09 64 15 17 72

### TARARE (69170)

Tabac du Marché  
11 Place du Marché  
Tél.: 04 74 63 28 80

### THIZY-LES-BOURGS (69240)

Le Kiosque  
20-21 Place du Commerce  
Tél.: 04 74 64 03 45

### VAUGNERAY (69670)

Magasin Les Brossins  
59-61 avenue du Dr Sérullaz  
Tél.: 04 78 45 90 74

\*Attention : à ces points de vente, la vente et le rechargement ne sont pas possibles pour l'abonnement mensuel Solidaire.

# Les réponses à vos questions

## Comment m'informer sur les lignes, horaires et perturbations ?

Les fiches horaires des lignes régulières et scolaires sont disponibles sur la page **Lignes & horaires**.

La **carte interactive** vous permet de consulter les lignes du réseau des Cars du Rhône situées à proximité de votre domicile, d'une commune, d'un établissement scolaire, etc.

Vous pouvez également utiliser le **calculateur** d'itinéraire Oûra qui vous indiquera les différentes étapes de votre voyage sur le réseau des Cars du Rhône et/ ou sur les autres réseaux.

Afin d'être informés des perturbations et des actualités du réseau des Cars du Rhône, vous pouvez consulter les informations réseau mises à jour régulièrement.

Le **service d'alerte SMS GRATUIT** permet de recevoir sur son téléphone les informations concernant une ou plusieurs lignes (adaptation, retard, perturbation, etc.).

Enfin, vous pouvez **contacter notre service client au 0 800 104 036 (appel gratuit)** du lundi au vendredi de 8h à 18h et le samedi de 8h à 12h.

## J'ai perdu un objet lors de mon voyage sur le réseau des Cars du Rhône. Comment faire ?

Vous pouvez effectuer une demande sur le formulaire de contact du site **www.carsdurhone.fr**. Nous pourrions ainsi vérifier si l'objet a été retrouvé et vous orienter vers le lieu où vous pourrez le récupérer.

## J'ai perdu ma carte Oûra. Comment demander un duplicata de ma carte ?

👉 Si vous avez un **abonnement annuel scolaires/étudiants PRIMO, DUO ou TRIO**, vous pouvez commander une nouvelle carte en ligne sur le site **www.carsdurhone.fr**, depuis votre espace client.

👉 Si vous avez un **autre titre de transport**, vous pouvez soit vous rendre dans les points de vente pouvant remplacer une carte (voir page 16), soit faire une demande de duplicata sur le formulaire de contact du site **www.carsdurhone.fr** (motif « Carte Oûra »).

Dans tous les cas, le coût de la nouvelle carte est de 5 €. Les titres contenus dans votre ancienne carte seront chargés automatiquement sur cette nouvelle carte.

## Je suis salarié, comment bénéficier de la prime transport ?

La prime transport permet aux salariés de se faire rembourser les frais de déplacement domicile-travail par son employeur à hauteur de 50 % du coût de son abonnement de transport (décret d'application N° 2008-1501 du 30 décembre 2008).

Sur le réseau des Cars du Rhône, les abonnements pris en charge sont les abonnements annuels et mensuels.

Pour effectuer la démarche auprès de votre employeur, vous pouvez demander une attestation d'abonnement Cars du Rhône depuis le formulaire de contact du site **www.carsdurhone.fr** (motif « Autre abonnement et autre titre »).



# Tous nos réseaux et services

SYTRAL Mobilités est l'autorité organisatrice des mobilités des territoires lyonnais associant la Métropole de Lyon, la Région Auvergne-Rhône-Alpes, les communautés d'agglomération Villefranche Beaujolais Saône et de l'Ouest Rhodanien, ainsi que l'ensemble des communautés de communes du Rhône. SYTRAL Mobilités porte des missions de coordination, d'information multimodale et de planification de l'ensemble des mobilités à l'échelle de son territoire.

## 3 réseaux :



LES **CARS** DU RHÔNE  
**SYTRAL**  
MOBILITÉS

[www.carsdurhone.fr](http://www.carsdurhone.fr)

N° Vert 0 800 104 036  
(Appel gratuit)



**TCL**  
**SYTRAL**  
MOBILITÉS

[www.tcl.fr](http://www.tcl.fr)

Tél. : 04 26 10 12 12  
(Prix d'un appel local)



**Libellule**  
**SYTRAL**  
MOBILITÉS

[www.buslibellule.com](http://www.buslibellule.com)

N° vert : 0 800 350 380  
(Appel gratuit)

## 2 services :

**OPTIBUS**  
**SYTRAL**  
MOBILITÉS

Service de transport à la demande des personnes à mobilité réduite sur l'agglomération lyonnaise

[www.optibus.fr](http://www.optibus.fr)

Tél. : 04 37 25 24 24  
(Prix d'un appel local)

**rhônexpress**  
**SYTRAL**  
MOBILITÉS

Navette tramway reliant la gare Part-Dieu à l'aéroport de Lyon Saint Exupéry

[www.rhonexpress.fr](http://www.rhonexpress.fr)

Tél. : 09 70 83 07 08  
(Prix d'un appel local)

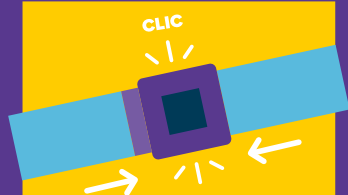
# Les règles de sécurité pour bien voyager



J'attends l'arrêt complet  
du car pour me diriger  
vers les portes



Je respecte les  
consignes du  
conducteur



J'attache ma ceinture



Je reste assis



Je mets mon sac  
sous le siège



Je suis vigilant  
à la descente  
et en traversant

Suivez à chaque instant les conditions  
de circulation sur [carsdurhone.fr](http://carsdurhone.fr)



HORAIRES, CIRCULATION,  
ACTUALITÉ DU RÉSEAU...  
FLASHÉZ LE QR CODE POUR  
ÊTRE INFORMÉ À TOUT MOMENT

Joignez nos conseillers en appelant  
le **numéro vert (gratuit)**

**0 800 104 036**

Service & appel  
gratuits

Du lundi au vendredi de 8h à 18h et le samedi de 8h à 12h

Inscrivez-vous au service  
gratuit d'alertes par **SMS**



Les Cars du Rhône vous souhaitent  
**bon voyage sur votre ligne !**



# **SYTRAL** MOBILITÉS

21 boulevard Viver Merle - CS 63815  
69487 Lyon Cedex 03

[www.sytral.fr](http://www.sytral.fr)