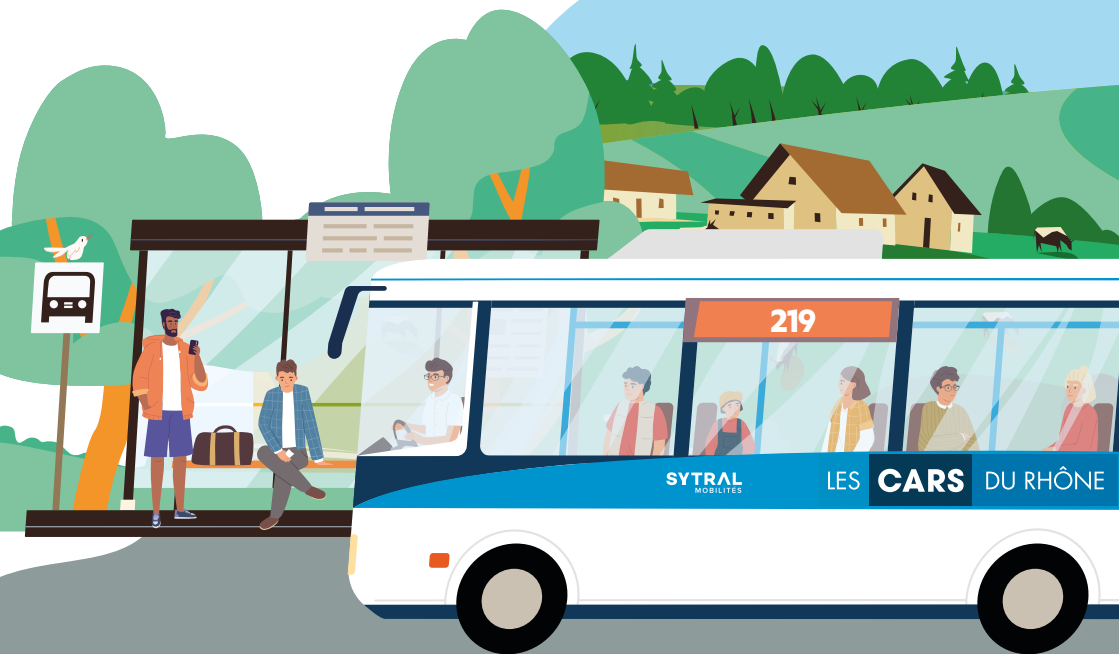


DÈS SEPTEMBRE 2024,
UNE NOUVELLE LIGNE
SUR VOTRE TERRITOIRE !



NOUVEAU

LIGNE 219 Val d'Oingt ↔ Villefranche
Une nouvelle offre 7j/7

Suivez l'actu



Toutes les infos sur
carsdurhone.fr



LES **CARS** DU RHÔNE
SYTRAL
MOBILITÉS

DÈS SEPTEMBRE 2024, La nouvelle ligne **219** relie Val d'Oingt à Villefranche !

Elle dessert la gare de Villefranche-sur-Saône en heures de pointe.

Correspondances

- **Val d'Oingt - Le Bois d'Oingt**
Place de la Libération RD120
- **VAL D'OINGT - OINGT**
Bourg
- **MOIRÉ**
Le Bourg
- **FRONTENAS**
Boucharnin
- **THEIZÉ**
Le Bourg - Croix de Mission - Ruissel
- **PORTE-DES-PIERRES-DORÉES - POUILLY**
La Plaine - La Bascule
- **PORTE-DES-PIERRES-DORÉES - LIERGUES**
Cave Coopérative - Pont Sollière
- **GLEIZÉ**
La Halte
- **Villefranche-sur-Saône**
Gare routière

ter

VAL D'OINGT > VILLEFRANCE-SUR-SAÔNE : en 35 min

La ligne 219 circulera 7j/7 avec 6 trajets en semaine, 4 trajets le samedi et 2 trajets le dimanche et jours fériés.



téléchargez
la fiche horaire



Offre découverte : SYTRAL Mobilités vous offre votre nouvelle carte Oûra chargée de 10 trajets gratuits ! Pour en profiter, complétez le formulaire en ligne en scannant le QR CODE !



Inscrivez-vous
au service gratuit
d'alertes par **SMS**

www.carsdurhone.fr - L'actu de votre ligne sur Facebook !

0 800 104 036 Service & appel gratuits

Du lundi au vendredi de 8h à 18h
et le samedi de 8h à 12h

LES **CARS** DU RHÔNE
SYTRAL
MOBILITÉS