

# Ligne Régulière

1<sup>er</sup> septembre 2020

> 31 août 2021

# 133

Taluyers

↔ Givors

Du lundi au vendredi toute l'année

Période	-		
	L,M,Me,J,V	L,M,Me,J,V	L,M,Me,J,V
TALUYERS - LE BATARD	05:55	07:00	07:30
TALUYERS - LE PETIT BATARD	05:56	07:01	07:31
TALUYERS - PLACE	05:58	07:03	07:33
TALUYERS - MAIRIE	05:58	07:03	07:33
TALUYERS - LES GRANDES VIGNES	05:59	07:04	07:34
TALUYERS - PRAPIN	06:00	07:05	07:35
ST LAURENT D'AGNY - L'ETANG	06:03	07:08	07:38
ST LAURENT D'AGNY - PLACE DU BY	06:04	07:09	07:39
ST LAURENT D'AGNY - LA BATIE	06:05	07:10	07:40
MORNANT - L'ARC CENTRE AQUATIQUE	06:07	07:12	07:42
MORNANT - LES LILAS	06:08	07:13	07:43
MORNANT - CENTRE CULTUREL	06:08	07:13	07:43
MORNANT - CAMPING	06:09	07:14	07:44
MORNANT - LA PAVIERE	06:11	07:16	07:46
MORNANT - PONT ROMPU	06:12	07:17	07:47
GIVORS - GARE VILLE	06:24	07:29	07:59

Tarifcation Cars du Rhône

## Périodes d'application des horaires des vacances 2020/2021 (Période V)

Toussaint (du 18 octobre au 1<sup>er</sup> novembre 2020)

Noël (du 20 décembre 2020 au 3 janvier 2021) / Hiver (du 7 au 21 février 2021) /

Printemps (du 11 au 25 avril 2021) / Pont de l'Ascension (du 13 au 16 mai 2021) /

Été 2021 (fin des cours le 6 juillet 2021)

Le réseau des Cars du Rhône ne fonctionne pas le 1<sup>er</sup> mai.

<sup>(1)</sup> Cas particulier 1 / <sup>(2)</sup> Cas particulier 2 / Mise à jour :

## Abréviations

L > lundi V > vendredi

M > mardi S > samedi

Me > mercredi D > dimanche

J > jeudi F > férié

## Ce service circule

- > toute l'année

S > en période scolaire

V > en période de vacances scolaires (hors période estivale)

E > en période estivale

Niveau de service assuré lors de perturbations  
(mouvement social, incident technique, aléa climatique...)

75% de service assuré - 25% à 75% de service assuré - 0% à 25% de service assuré

• Les horaires indiqués peuvent subir des modifications.

Toutes les informations en direct sur [www.carsdurhone.fr](http://www.carsdurhone.fr) et au 0 800 10 40 36.

• À l'arrêt, merci de faire signe au conducteur et de préparer l'appoint dans la mesure du possible.

• Dans le véhicule, vous êtes priés de bien vouloir attacher votre ceinture de sécurité.

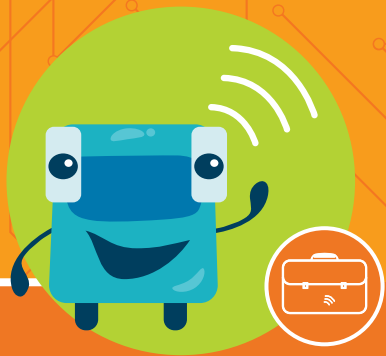
LES CARS DU RHÔNE

SYTRAL

[www.carsdurhone.fr](http://www.carsdurhone.fr)

Sur cette ligne vous êtes transporté par :  
Transdev Rhône-Alpes - 04 78 70 21 01 - [www.transdev-rai.fr](http://www.transdev-rai.fr)

N° Vert 0 800 10 40 36  
APPEL GRATUIT DEPUIS UN POSTE FIXE



# Ligne Régulière

1<sup>er</sup> septembre 2020

> 31 août 2021

# 133

Givors

↔ Taluyers

Du lundi au vendredi toute l'année

Période	-		
	L,M,Me,J,V	L,M,Me,J,V	L,M,Me,J,V
<b>Jours de fonctionnement</b>			
GIVORS - GARE VILLE	17:50	18:30	19:00
MORNANT - PONT ROMPU	18:02	18:42	19:12
MORNANT - LA PAVIERE	18:03	18:43	19:13
MORNANT - CAMPING	18:05	18:45	19:15
MORNANT - CENTRE CULTUREL	18:06	18:46	19:16
MORNANT - LES LILAS	18:06	18:46	19:16
MORNANT - L'ARC CENTRE AQUATIQUE	18:07	18:47	19:17
ST LAURENT D'AGNY - LA BATIE	18:09	18:49	19:19
ST LAURENT D'AGNY - PLACE DU BY	18:10	18:50	19:20
ST LAURENT D'AGNY - L'ETANG	18:11	18:51	19:21
TALUYERS - PRAPIN	18:14	18:54	19:24
TALUYERS - LES GRANDES VIGNES	18:15	18:55	19:25
TALUYERS - MAIRIE	18:16	18:56	19:26
TALUYERS - PLACE	18:17	18:57	19:27
TALUYERS - LE PETIT BATARD	18:18	18:58	19:28
TALUYERS - LE BATARD	18:19	18:59	19:29

Tarifcation Cars du Rhône

## Périodes d'application des horaires des vacances 2020/2021 (Période V)

Toussaint (du 18 octobre au 1<sup>er</sup> novembre 2020)

Noël (du 20 décembre 2020 au 3 janvier 2021) / Hiver (du 7 au 21 février 2021) /

Printemps (du 11 au 25 avril 2021) / Pont de l'Ascension (du 13 au 16 mai 2021) /

Été 2021 (fin des cours le 6 juillet 2021)

Le réseau des Cars du Rhône ne fonctionne pas le 1<sup>er</sup> mai.

<sup>(1)</sup> Cas particulier 1 / <sup>(2)</sup> Cas particulier 2 / Mise à jour :

## Abréviations

L > lundi V > vendredi

M > mardi S > samedi

Me > mercredi D > dimanche

J > jeudi F > férié

## Ce service circule

- > toute l'année

S > en période scolaire

V > en période de vacances scolaires (hors période estivale)

E > en période estivale

Niveau de service assuré lors de perturbations  
(mouvement social, incident technique, aléa climatique...)

75% de service assuré - 25% à 75% de service assuré - 0% à 25% de service assuré

• Les horaires indiqués peuvent subir des modifications.

Toutes les informations en direct sur [www.carsdurhone.fr](http://www.carsdurhone.fr) et au 0 800 10 40 36.

• À l'arrêt, merci de faire signe au conducteur et de préparer l'appoint dans la mesure du possible.  
• Dans le véhicule, vous êtes priés de bien vouloir attacher votre ceinture de sécurité.

LES CARS DU RHÔNE

SYTRAL

[www.carsdurhone.fr](http://www.carsdurhone.fr)

Sur cette ligne vous êtes transporté par :  
Transdev Rhône-Alpes - 04 78 70 21 01 - [www.transdev-rai.fr](http://www.transdev-rai.fr)

N° Vert 0 800 10 40 36  
APPEL GRATUIT DEPUIS UN POSTE FIXE