



# Ligne Régulière

# 239

1<sup>er</sup> septembre 2020  
> 1<sup>er</sup> septembre 2021

Meaux la Montagne  
↔ Amplepuis

Du lundi au vendredi toute l'année

Périodes		-
Jours de fonctionnement		<b>Mardi</b>
MEAUX LA MONTAGNE	La Grange Neuve	<b>8:55</b>
SAINT BONNET LE TRONCY	Le Bourg	<b>9:04</b>
SAINT VINCENT DE REINS	Les Fiillatures	<b>9:12</b>
SAINT VINCENT DE REINS	Pont de la Côte	<b>9:13</b>
SAINT VINCENT DE REINS	La Goutte	<b>9:14</b>
SAINT VINCENT DE REINS	Le Bourg	<b>9:15</b>
SAINT VINCENT DE REINS	Casse Froide	<b>9:16</b>
SAINT VINCENT DE REINS	Magny	<b>9:20</b>
CUBLIZE	Le Bourg	<b>9:22</b>
CUBLIZE	Lac des Sapins	<b>9:23</b>
CUBLIZE	Le Bancillon	<b>9:25</b>
AMPLEPUS	Zone industrielle	<b>9:29</b>
AMPLEPUS	Eglise	<b>9:31</b>
AMPLEPUS	Gare SNCF	<b>9:32</b>

## Périodes d'application des horaires des vacances 2020/2021 (Période V)

Toussaint (du 18 octobre au 1<sup>er</sup> novembre 2020)  
Noël (du 20 décembre 2020 au 3 janvier 2021) / Hiver (du 7 au 21 février 2021) /  
Printemps (du 11 au 25 avril 2021) / Pont de l'Ascension (du 13 au 16 mai 2021) /  
Été 2021 (fin des cours le 6 juillet 2021)  
Le réseau des Cars du Rhône ne fonctionne pas le 1<sup>er</sup> mai.

<sup>(1)</sup> Cas particulier 1 / <sup>(2)</sup> Cas particulier 2 / Mise à jour :

## Abréviations

L > lundi      V > vendredi  
M > mardi      S > samedi  
Me > mercredi      D > dimanche  
J > jeudi      F > férié

## Ce service circule

- > toute l'année  
S > en période scolaire  
V > en période de vacances scolaires (hors période estivale)  
E > en période estivale, à partir du 4 juillet 2020

**Niveau de service assuré lors de perturbations** (mouvement social, incident technique, aléa climatique...)

• Les horaires indiqués peuvent subir des modifications.  
Toutes les informations en direct sur [www.carsdurhone.fr](http://www.carsdurhone.fr) et au 0 800 10 40 36.

• À l'arrêt, merci de faire signe au conducteur et de préparer l'arrêt dans la mesure du possible.  
• Dans le véhicule, vous êtes priés de bien vouloir attacher votre ceinture de sécurité.

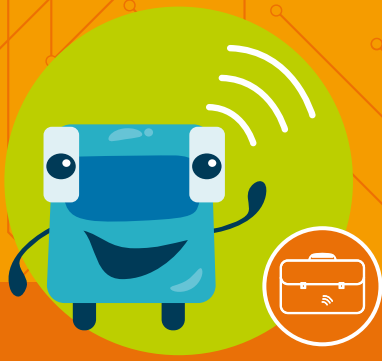
LES CARS DU RHÔNE

SYTRAL

[sdurhone.fr](http://sdurhone.fr)

Autocars Maisonneuve

N° Vert 0 800 10 40 36



# Ligne Régulière

1<sup>er</sup> septembre 2020  
> 1<sup>er</sup> septembre 2021

# 239

Amplepuis

↔ Meaux la Montagne

Du lundi au vendredi toute l'année

Tarifcation Cars du Rhône

Périodes		-
Jours de fonctionnement		<b>Mardi</b>
AMPLEPUIS	Gare SNCF	11:30
AMPLEPUIS	Eglise	11:31
AMPLEPUIS	Zone industrielle	11:33
CUBLIZE	Le Bancillon	11:37
CUBLIZE	Lac des Sapins	11:39
CUBLIZE	Le Bourg	11:40
SAINT VINCENT DE REINS	Magny	11:42
SAINT VINCENT DE REINS	Casse Froide	11:45
SAINT VINCENT DE REINS	Le Bourg	11:46
SAINT VINCENT DE REINS	La Goutte	11:47
SAINT VINCENT DE REINS	Pont de la Côte	11:48
SAINT VINCENT DE REINS	Les Filatures	11:49
SAINT BONNET LE TRONCY	Le Bourg	11:58
MEAUX LA MONTAGNE	La Grange Neuve	12:07

## Périodes d'application des horaires des vacances 2020/2021 (Période V)

Toussaint (du 18 octobre au 1<sup>er</sup> novembre 2020)  
Noël (du 20 décembre 2020 au 3 janvier 2021) / Hiver (du 7 au 21 février 2021) /  
Printemps (du 11 au 25 avril 2021) / Pont de l'Ascension (du 13 au 16 mai 2021) /  
Été 2021 (fin des cours le 6 juillet 2021)

Le réseau des Cars du Rhône ne fonctionne pas le 1<sup>er</sup> mai.

<sup>(1)</sup> Cas particulier 1 / <sup>(2)</sup> Cas particulier 2 / Mise à jour :

## Abréviations

L > lundi	V > vendredi
M > mardi	S > samedi
Me > mercredi	D > dimanche
J > jeudi	F > férié

## Ce service circule

- > toute l'année
S > en période scolaire
V > en période de vacances scolaires (hors période estivale)
É) En période estivale, à partir du 4 juillet 2020

**Niveau de service assuré lors de perturbations** (mouvement social, incident technique, aléa climatique...)

• Les horaires indiqués peuvent subir des modifications.  
Toutes les informations en direct sur [www.carsdurhone.fr](http://www.carsdurhone.fr) et au 0 800 10 40 36.

• À l'arrêt, merci de faire signe au conducteur et de préparer l'appont dans la mesure du possible.  
• Dans le véhicule, vous êtes priés de bien vouloir attacher votre ceinture de sécurité.

LES CARS DU RHÔNE

SYTRAL

[sdurhone.fr](http://sdurhone.fr)

Autocars Maisonneuve

N° Vert 0 800 10 40 36